

## 平成 29 年度 飛鳥ケアハウス 事業報告

### 1. 総括

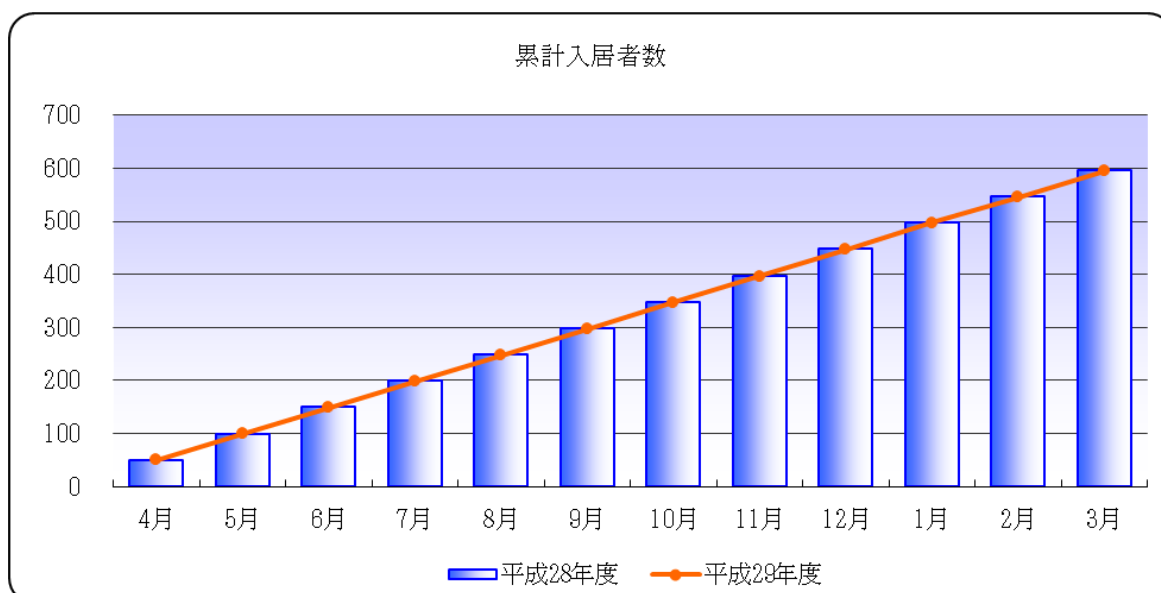
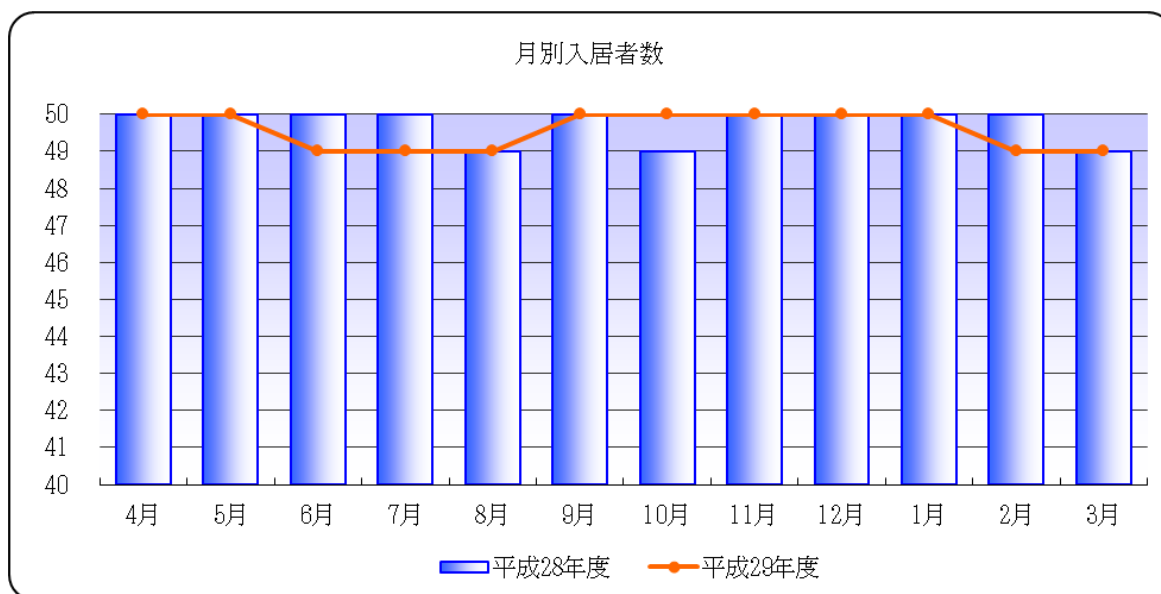
入居者の重度化に対応するため、協力病院の川島病院や介護サービス提供事業者とのカンファレス等を積極的に行い、他職種連携・協働によって、多様化した介護ニーズに対応した。また、川島病院の理学療法士による毎月 1 回のリハビリ教室の開催や毎日のラジオ体操と足上げ体操により要介護状態の低減に努めた。生活面については、入居者が健康で自立した生活が出来るよう、入居者及びその家族とのコミュニケーションを積極的に図り、心理・情緒面の支援を行った。また、対話の日による懇談会を毎月実施する他、生活相談によるヒヤリングを行い、悩みなどの把握に努めた。食事については、適温給食を実施すると共に入居者の嚥下機能や咀嚼機能に合わせた食事形態を提供し、健康診断により栄養指導の必要な入居者には、栄養士による個別指導を行い、健康への意識向上を図った。その他にも年 1 回の嗜好調査の他、栄養士による入居者個別の試行調査を行った。生きがい活動については、徳島市が推進する道ピカ事業にて、施設周辺の美化活動に取り組み、入居者の社会参加の機会を設ける事で地域貢献への達成感など大きな満足感が得られた。定期的に施設外への遠足や買物を実施し、外出の機会の少ない入居者にも季節感を感じていただき、気分転換を図った。なかよしクラブでは、入居者と共に定期的におやつ作りを行い、協力して物づくりをする楽しさを感じて頂けた。そのほかにも、フラワーアレンジ、和紙ちぎり絵同好会、カラオケ同好会などにより入居者同士の親睦が図られた。

その結果、平成 29 年度の入居者数は 595 人となり、前年度より 2 名減少した。但し、入居率 99.2%となり、目標である入居率 98%を達成した。平成 30 年 3 月 31 日現在の入居者の要介護状態は自立が 7 人であり、前年度より増減はなかった。要支援者は 13 人であり、前年度より 5 人減少した。要介護者は 29 人であり、前年度より 4 人の増加となった。

## 2. 月別入居者数

(単位：人)

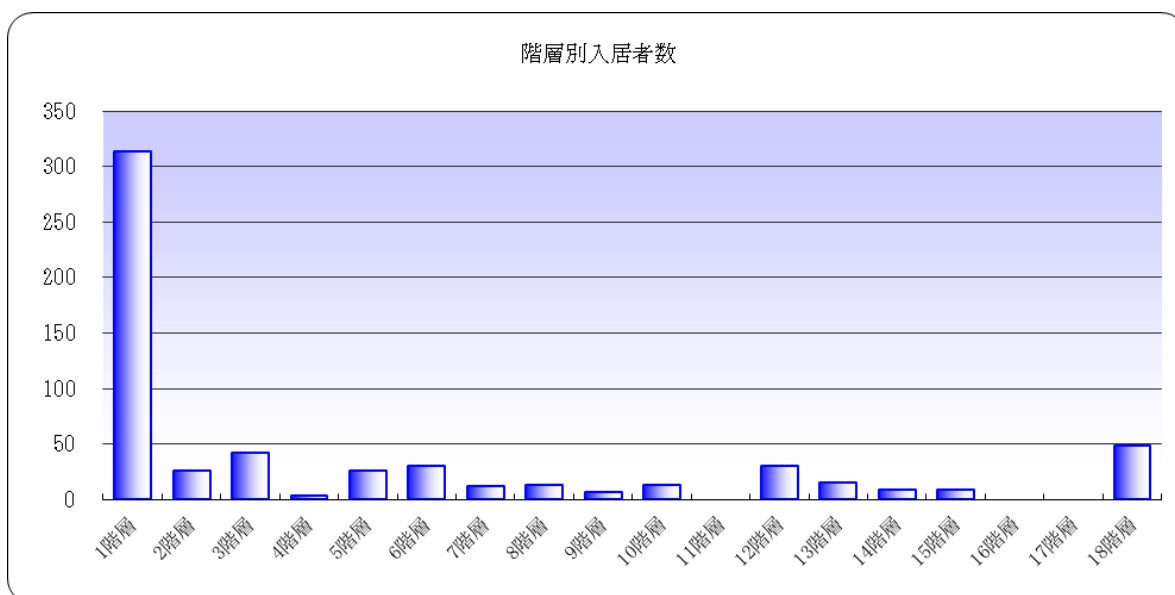
	年度	4月	5月	6月	7月	8月	9月	10月	11月	12月	1月	2月	3月
入居者数	28	50	50	50	50	49	50	49	50	50	50	50	49
	29	50	50	49	49	49	50	50	50	50	50	49	49
累積	28	50	100	150	200	249	299	348	398	448	498	548	597
	29	50	100	149	198	247	297	347	397	447	497	546	595



3. 階層別入居者数（平成 29 年 4 月 1 日～平成 30 年 3 月 31 日）

（単位：人）

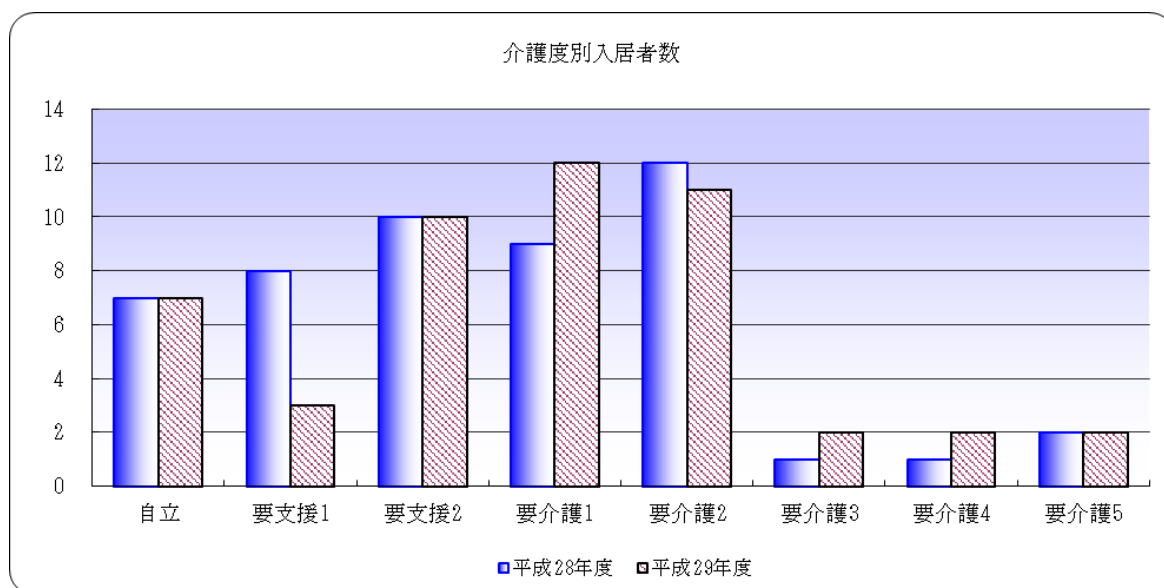
階層区分	1階層	2階層	3階層	4階層	5階層	6階層	7階層	8階層	9階層
入居者数	314	26	42	3	26	30	12	13	7
割合(%)	54.6	4.5	7.3	0.5	4.5	5.2	2.1	2.3	1.2
階層区分	10階層	11階層	12階層	13階層	14階層	15階層	16階層	17階層	18階層
入居者数	13	0	30	15	9	9	0	0	46
割合(%)	2.3	0.0	5.2	2.6	1.6	1.6	0.0	0.0	8.0



4. 介護度別入居者数（平成 30 年 3 月 31 日現在）

（単位：人）

	年度	自立	要支援1	要支援2	要介護1	要介護2	要介護3	要介護4	要介護5
入居者数	28	7	8	10	9	12	1	1	2
	29	7	3	10	12	11	2	2	2
割合 (%)	29	14.3	6.1	20.4	24.5	22.5	4.1	4.1	4.1



## 5. 年間行事

### (1) お誕生会

実施日	行 事	内 容	人数
4月10日(月)	4月お誕生会	ビンゴゲーム	37人
5月22日(月)	5月お誕生会 開所記念会	マジシャン小川貴史	40人
6月19日(月)	6月お誕生会	ジャンケン大会	41人
7月21日(金)	7月お誕生会	ビンゴゲーム	39人
8月28日(月)	8月お誕生会	あすか保育園(阿波踊り)	40人
9月22日(金)	9月お誕生会 敬老会	ミカベリーダンス	43人
10月27日(金)	10月お誕生会	ビンゴゲーム	36人
11月20日(月)	11月お誕生会	抽選会	36人
12月20日(水)	12月お誕生会	抽選会	40人
1月12日(金)	1月お誕生会 新年会	お年玉抽選会 和太鼓	38人
2月23日(金)	2月お誕生会	三番叟回し・福分け	40人
3月23日(金)	3月お誕生会	ビンゴゲーム	36人

### (2) 遠足行事

実施日	行 事	内 容	人数
4月14日(金)	お花見	やまのせ 神山森林公園	12人
6月16日(金)	外食 遠足	太平洋 あいさい広場	13人
8月16日(水)	外食 遠足	和洋ダイニング阿波 マルナカ徳島店	14人
9月15日(金)	外食	甲羅本店	11人
10月20日(金)	外食 買い物	あわじ花さじき 淡路ハイウェイオアシス	12人
11月17日(金)	買物	ゆめタウン徳島	10人
12月27日(金)	外食 買物	直心庵 フジグラン石井	9人
1月22日(月)	外出	護国神社	15人

1月24日(水)	買物	イオン徳島店	
3月7日(水)	外食	びんび家	16人
3月9日(金)	買物	パワーシティ鳴門	

(3) その他行事

実施日	行 事	内 容	人数
5月12日(金)	なかよしクラブ	焼きもち	12人
6月16日(金)	保育園交流会	歌・おどり	18人
7月17(月)	なかよしクラブ	焼きトウモロコシ	14人
9月27日(水)	なかよしクラブ	ベビーカステラ・クリームソーダ	8人
10月27日(金)	保育園交流会	ハロウィン歌・おどり	14人
11月24日(金)	なかよしクラブ	芋煮会	5人
12月25日(月)	クリスマス会	城西中学校コーラス部	38人
1月1日(日)	正月	お神酒・新年の挨拶	38人
1月29日(月)	なかよしクラブ	ぜんざい	9人
2月5日(月)	豆まき	節分行事	38人
3月19日(月)	なかよしクラブ	いちご大福	7人

6. 月間行事

同好会・クラブ名	実施状況	評 価
フラワーアレンジ	毎月1回	外部講師による指導のもと生け花を実施した。
カラオケ同好会	毎月2回	入居者がそれぞれ自慢の歌声を披露する機会を楽しみにされている。
ちぎり絵同好会	毎月1回	外部講師による指導のもとちぎり絵を実施した。作品を施設内へ展示した。
映画同好会	毎月1回	日本アカデミー賞作品や郷土にちなんだ作品のほか、入居者からのリクエストも受け付けた。
読書クラブ	通年	市立図書館の配本活動を活用して施設内に200冊の図書をいつでも貸し出し出来るよう設置した。
リハビリ教室	毎月1回	川島病院の理学療法士によるリハビリ教室を実施した。
美化活動	毎年6回	施設周辺の美化活動を行った。

## 7. 職員会議委員会

会 議 名	実施状況	内 容
防災訓練	4回	災害発生時の対応など
感染症対策委員会	3回	感染症及び食中毒の予防及び蔓延防止等
事故防止対策委員会	3回	事故発生防止及び発生時の対応など
給食委員会	12回	検食の結果及び入居者のニーズや把握等
運営会議	12回	事業経過報告など
連絡調整会議	12回	協力病院との連携など
業務改善会議	4回	業務の効率化や問題改善など

## 8. 行事食一覧表

4月10日	お誕生会	握り寿司、刺身、そら豆としらすの天ぷら、筍の木の芽和え、茶碗蒸し、ロールケーキ、寿司生姜
5月5日	節句	赤飯、かつおのたたき、揚げ出し茄子、そば米汁、柏餅
5月22日	開所記念、お誕生会	赤飯、握り寿司、刺身、鯉のたたき、牛肉ワイン煮、天ぷら、炊き合わせ、茶碗蒸し、果物
6月19日	お誕生会	握り寿司、海老フライ、ポテトサラダ、煮物、茶碗蒸し、水羊羹、寿司生姜
7月7日	七夕	細巻、七夕飾り素麺、天ぷら、焼き茄子、寿司生姜、果物
7月21日	お誕生会	握り寿司、ささみのチーズ焼き、冷やし鉢、ゴーヤ天ぷら、茶碗蒸し、梅酒ゼリー
8月28日	お誕生会	赤飯、刺身、豚巻きフライ、夏野菜炊き合わせ、茶碗蒸し、フルーツ
9月22日	敬老会、お誕生会	赤飯、握り寿司、刺身、ステーキ、サラダ、天ぷら、炊き合わせ、海老塩焼き、茶碗蒸し、フルーツ
10月27日	お誕生会	握り寿司、刺身、秋野菜かき揚げ、ほうれん草とかきのごま和え、茶碗蒸し、栗ういろ
11月20日	お誕生会	握り寿司、刺身、天ぷら、白和え、茶碗蒸し、ワインゼリー、寿司生姜
12月20日	お誕生会、忘年会	握り寿司、細巻、天ぷら、春菊の和え物、茶碗蒸し、寿司生姜
12月25日	クリスマス会	サンタおにぎり、ローストチキン、ポテトサラダ、コーンスープ、ケーキ
1月1日	元旦	赤飯、ご飯、焼きえび、煮しめ、柿なます、黒豆、栗きん

		とん、そば米汁、果物
1月7日	七草	七草粥、白身魚の黄身焼き、蒲鉾、かぶととろろ昆布和え、果物、漬け物
1月12日	お誕生会	握り寿司、刺身、天ぷら、きゅうりの白味噌かけ、茶碗蒸し、甘酒、果物、寿司生姜
2月3日	節分	恵方巻き、いなり寿司、天ぷら、菜の花の辛子和え、寿司生姜、節分豆、果物
2月20日	お誕生会	握り寿司、ステーキ、炊き合わせ、菜の花のわかめ和え、茶碗蒸し、ワインゼリー
3月3日	雛祭り	雛寿司、五彩揚げ、菜の花の和え物、えびつみれ汁、甘酒、果物
3月23日	お誕生会	握り寿司、牛すじ煮込み、春野菜天ぷら、春菊の柚香和え、茶碗蒸し、いちごババロア



## 1. 総括

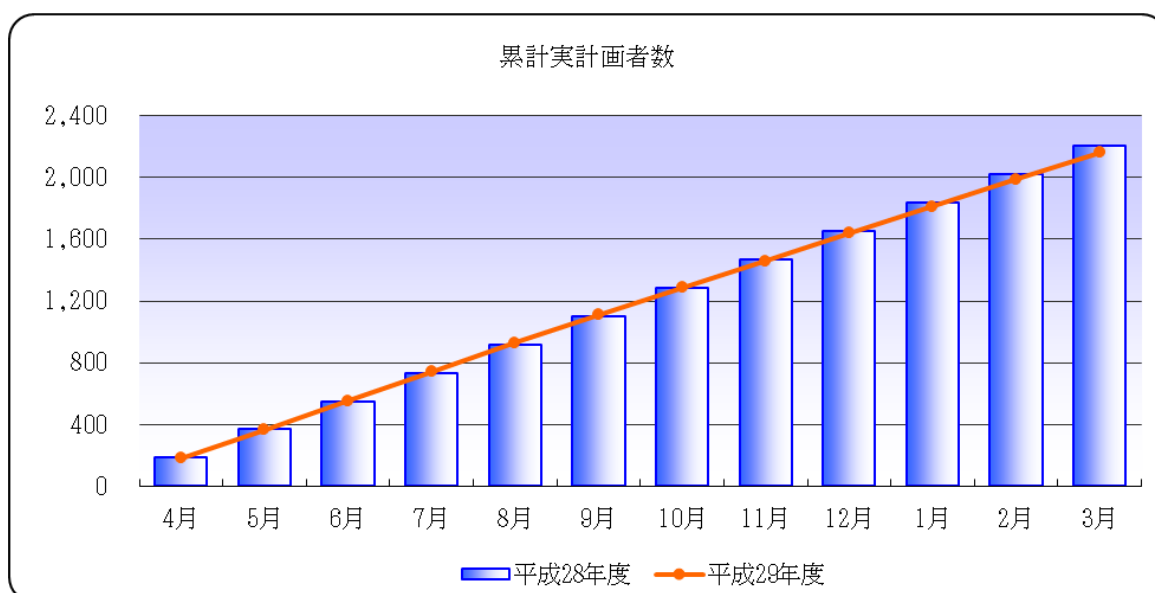
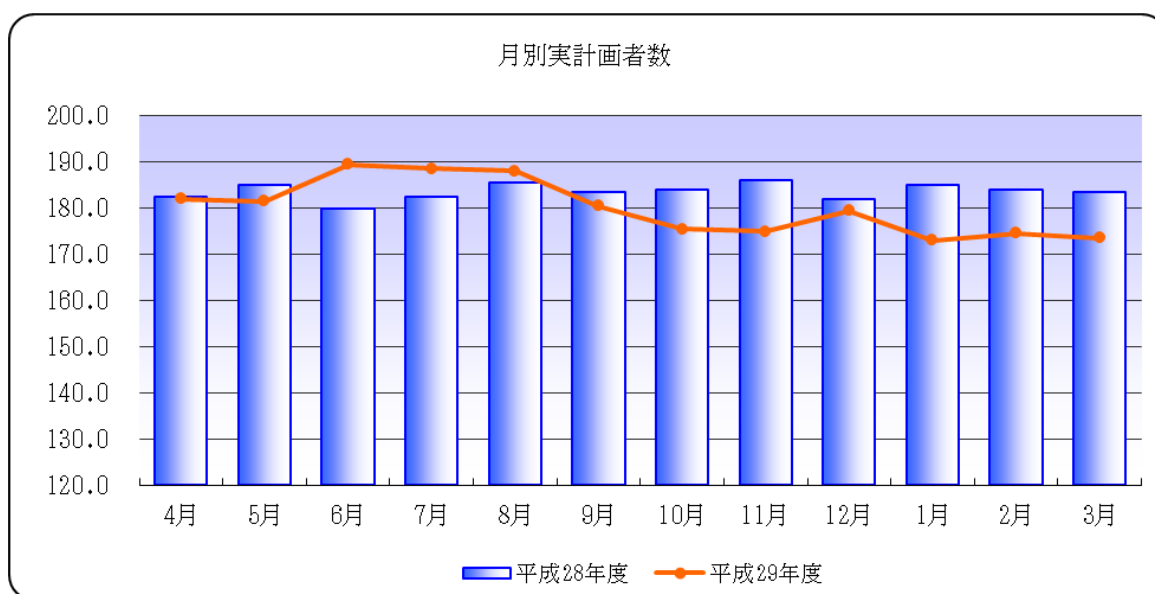
協力病院である川島病院や関係医療機関・介護保険施設等との連携を密に図り、入院時の情報提供や退院・退所時において円滑に在宅復帰できるよう積極的に調整を行った。特に透析患者では川島病院の地域連携室や訪問看護との連携により、透析患者の体調を密に把握できるようになり、病院への受診を早期に促すことができるようになった。重点目標については、質の高いケアマネジメントを実践し継続するため、週 1 回勉強会の時間を設け、各担当者の事例を紹介し、事例の共有や支援方法等の検討を行った。これにより経験の少ない職員でも適切に利用者への支援ができるようになった。また介護予防事業が日常生活支援総合事業へ移行されたが、早期からの情報収集や社内研修を充実させた結果、円滑に移行することができた。外部研修では県や市、その他関係団体の主催する様々な研修へ積極的に参加し、そこで取得した知識や情報を事業所内研修として取り入れその内容を職員間で共有した。徳島市委託事業及び在宅介護支援センター業務については、佐古地区の総合相談窓口として初期相談、困難事例ケースの担当者会議を実施した。さらに徳島市や他市町村、徳島市地域包括支援センター等が開催する連絡会議や研修に参加し、関係機関との連携に努めた。また高齢者を家庭で介護している家族及び近隣住民の方々を対象として、高齢者介護に関する知識や技術修得について、各分野から専門の講師を招き年間 6 回家族介護者教室を開催した。家族介護教室では参加数も年々増加傾向にあり、その内容も充実を図った。

その結果、平成 29 年度の延べ計画者数は 2,161 人となり、前年度比で 43 人減少した。新規の計画者数は 68 人となり、前年度比で 4 人増加した。職員の勤務体制では、常勤職員 1 名が 10 月末で自己都合退職したあとは常勤職員 6 名(常勤換算)体制となり、職員一人当たり担当件数は月平均 30.7 件であった。特定事業所集中減算については、平成 27 年度より地域密着型サービスを除く全てのサービスが減算の対象となった。一部の偏った事業所への紹介は、減算の対象なるため、職員間で情報を共有し、一部の事業所への偏重がみられないよう対応を検討した。そのうえで正当な理由なく偏った事業所へ紹介をしていないか自己点検を実施し、減算対象である 80%を超えていないことを確認した。

## 2. 月別実計画者数

(単位：人)

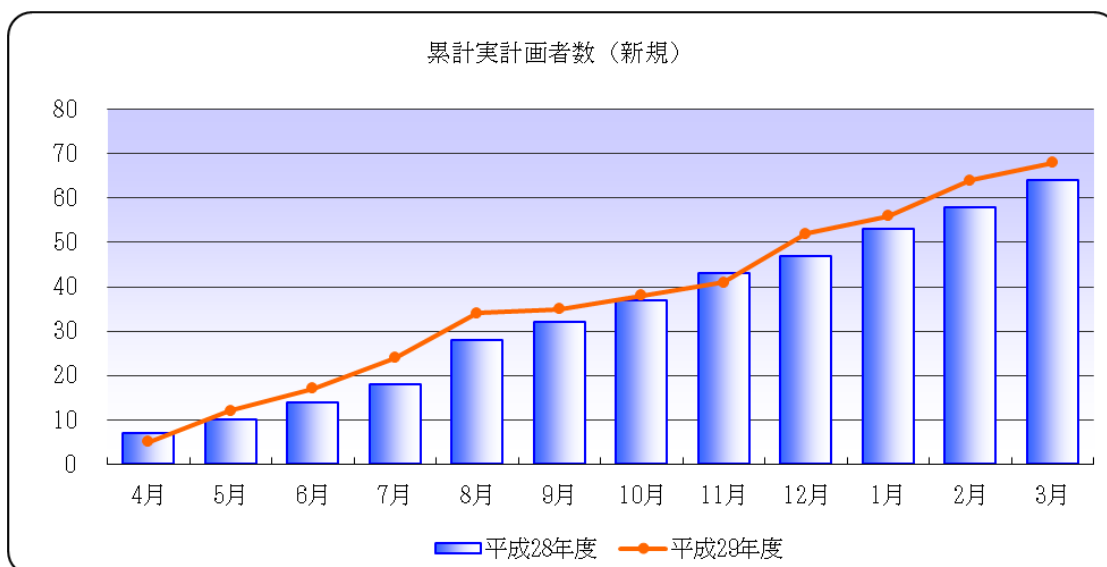
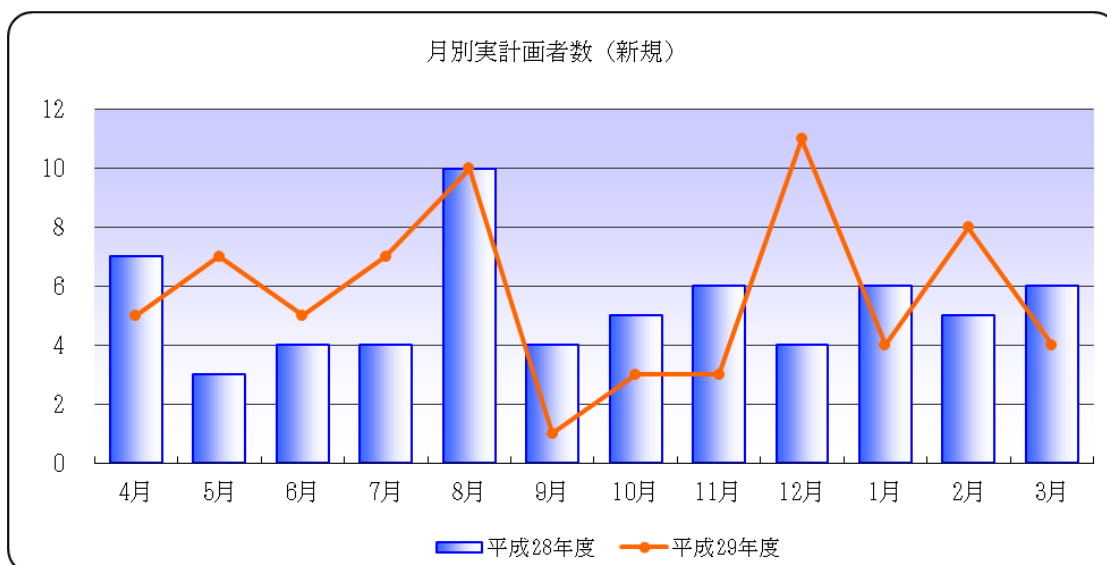
	年度	4月	5月	6月	7月	8月	9月	10月	11月	12月	1月	2月	3月
計画	28	182.5	185.0	180.0	182.5	185.5	183.5	184.0	186.0	182.0	185.0	184.0	183.5
者数	29	182.0	181.5	189.5	188.5	188.0	180.5	175.5	175.0	179.5	173.0	174.5	173.5
累積	28	183	368	548	730	916	1,099	1,283	1,469	1,651	1,836	2,020	2,204
	29	182	364	553	742	930	1,110	1,286	1,461	1,640	1,813	1,988	2,161



### 3. 月別実計画者数（新規）

（単位：人）

	年度	4月	5月	6月	7月	8月	9月	10月	11月	12月	1月	2月	3月
計画	28	7	3	4	4	10	4	5	6	4	6	5	6
者数	29	5	7	5	7	10	1	3	3	11	4	8	4
累積	28	7	10	14	18	28	32	37	43	47	53	58	64
	29	5	12	17	24	34	35	38	41	52	56	64	68



#### 4. 職員研修

実施	研 修 項 目	研修日	場 所	人数
4月	対人援助職の為の接遇研修	4月27日	介護実習・普及センター	1人
5月	新任職員研修	5月17日	徳島県立工業技術センター	1人
6月	福祉職場のメンタルヘルス研修	6月13日	徳島県立工業技術センター	1人
7月	徳島がんリハビリテーションネットワーク研究会	7月1日	徳島市医師会館	1人
8月	第1回徳島ケアマネ研修会	8月25日	徳島市医師会館	1人
10月	認定調査員研修（基本・応用）	10月25日	あわぎんホール	4人
10月	主任介護支援専門員更新研修	10月18日 (全8日間)	アスティとくしま	2人
10月	(西部圏域)事例検討会	10月17日	徳島市医師会館	1人
12月	在宅医療・介護コーディネート 介護支援専門員部会	12月12日	アスティとくしま	1人
1月	とくしまケアマネ研修会	1月24日	徳島市医師会館	1人
2月	地域包括ケアシステムの構築に向けて	2月14日	アスティとくしま	1人
3月	徳島県介護報酬改定集団指導研修	3月12日	徳島県立総合教育センター	1人

#### 5. 関係機関との協力体制

徳島市地域包括支援センターから、佐古地区の相談窓口として随時相談を受け柔軟に対応した。また川島病院をはじめ、その他の医療機関や介護保健施設等との情報交換や連絡調整を図ることができた。

#### 6. 地域連携

実施	会 議 項 目	会議日	場 所	人数
5月	神山町介護支援専門員連絡会	5月19日	神山町役場	1人
7月	神山町介護支援専門員連絡会	7月14日	神山町役場	1人
8月	在宅介護支援センター・地域包括支援センター連絡調整会議	8月29日	徳島市医師会	1人

9月	神山町介護支援専門員連絡会	9月15日	神山町役場	1人
10月	介護保険サービス従事者研修	10月20日	神山町役場	1人
11月	三師会（市医師会・市歯科医師会・市薬剤師会）在宅医療研修	11月17日	徳島市医師会	1人
11月	地域包括ケア研修	11月30日	徳島市医師会	1人
2月	ケアマネプラス～ケアマネと理学療法士の連携～	2月1日	アスティ徳島	1人

7. 在宅介護支援センターとして初期相談

相談内容	平成28年度	平成29年度
軽度生活援助	0件	0件
配食サービス	0件	0件
日常生活用具給付	1件	0件
福祉電話・緊急通報	2件	0件
住宅改修支援	0件	0件
住宅改造費助成	0件	0件
家族介護用品支給	0件	0件
家族介護慰労金支給	0件	0件
生活管理指導短期宿泊	0件	0件
権利擁護	0件	0件
総合事業	0件	1件
介護予防把握事業	0件	0件
一般高齢者施策	0件	0件
特定高齢者施策	0件	0件
予防給付	0件	2件
介護給付	0件	3件
支援困難事例	0件	0件
医療	0件	0件
虐待	0件	0件
入退所・入退院の調整	0件	0件
精神保健・障害者福祉	1件	0件
安否確認・実態把握等	13件	1件
その他	8件	10件
相談合計	25件	17件

8. 家族介護教室

教室項目	教室日	場所	人数
適切な水分と塩分の補給について ～夏場の脱水対策～	6月21日	飛鳥ケアハウス	29人
適切な排泄とオムツの選び方	7月19日	飛鳥ケアハウス	27人
笑って健康！笑いヨガ ～健康を保つ良い笑い～	8月16日	飛鳥ケアハウス	31人
認知症予防の脳トレ！ ～身近にできるトレーニング方法伝授～	9月20日	飛鳥ケアハウス	31人
暮らしを支える在宅医療について	10月19日	飛鳥ケアハウス	29人
健康寿命を延ばしましょう ～いつまでも元気な体に～	11月15日	飛鳥ケアハウス	36人

9. 特定集中減算

期間	サービス種類	割合
平成29年3月～平成29年8月	訪問介護	31.5%
	訪問入浴	算定要件該当せず
	訪問看護	26.1%
	訪問リハビリテーション	39.4%
	通所介護	42.8%
	通所リハビリテーション	26.7%
	福祉用具貸与	47.2%
	短期入所生活介護	算定要件該当せず
平成29年9月～平成30年2月	訪問介護	28.1%
	訪問入浴	算定要件該当せず
	訪問看護	29.6%
	訪問リハビリテーション	29.5%
	通所介護	38.9%
	通所リハビリテーション	23.5%
	福祉用具貸与	50.6%
	短期入所生活介護	37.5%

## 平成 29 年度 飛鳥デイサービスセンター 事業報告

### 1. 総括

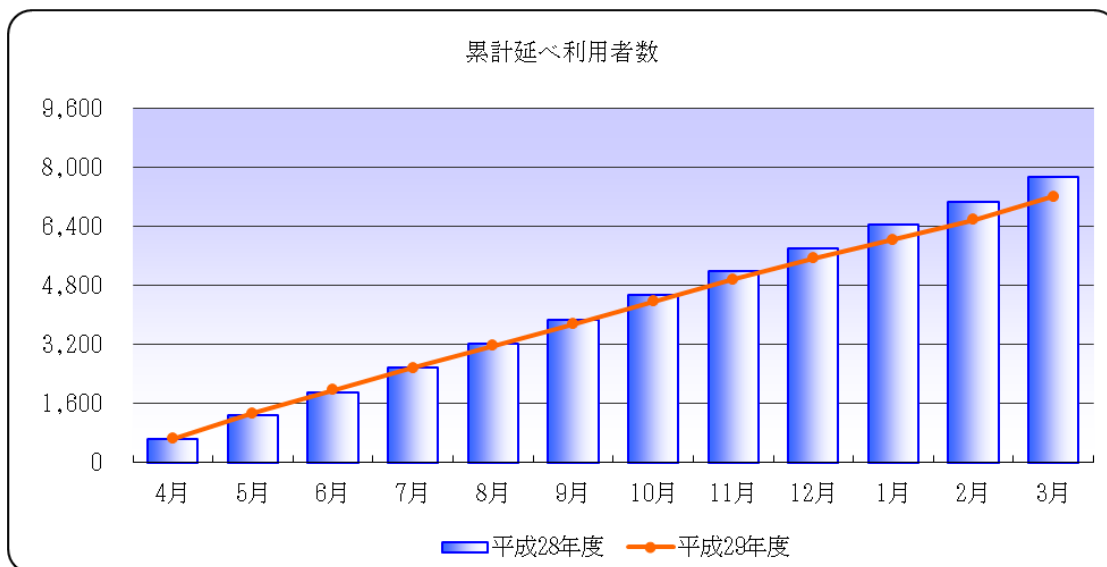
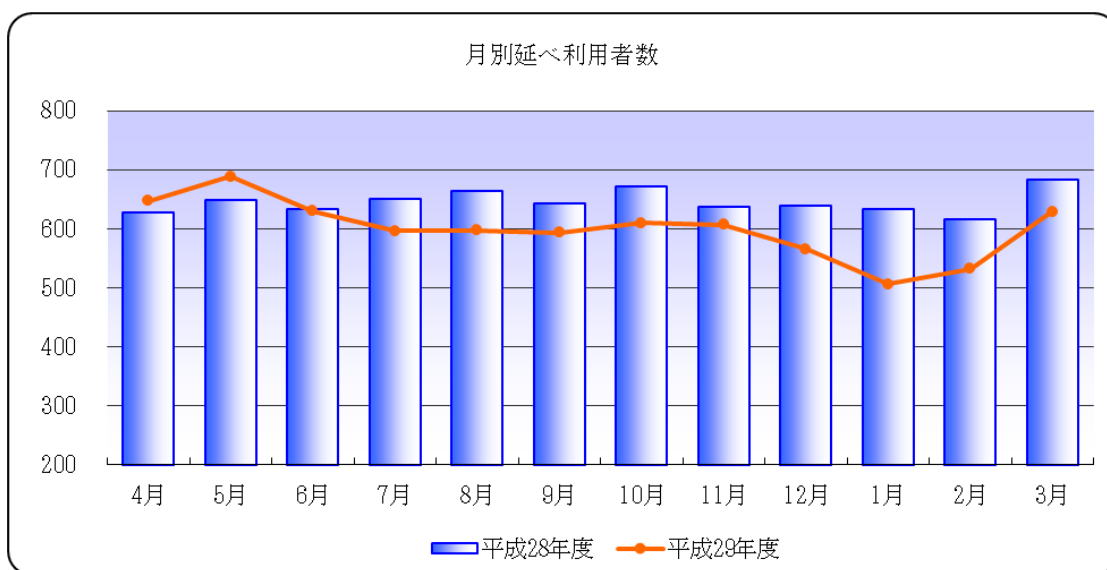
徳島市では、要支援者に対する効果的かつ効率的な支援の実現を目的とした「介護予防・日常生活支援総合事業」が始まり、以前にも増して自立支援の機運の高まりが見られた。当事業所では自立支援に資する取組みとして、平成 27 年度から日常生活動作の向上、社会的活動の活性化等を目的とした機能訓練を実施しているが、一部の利用者からは「この間（デイで知り合った友人と）カラオケに行ってきた。」「料理がおいしくできた。」など、在宅で活動的に過ごしている話が聞かれるようになる等、期待していた成果が現れた。また、毎月、居宅介護支援事業所を訪問し、ケアマネージャーに直接、行事予定や空き状況、利用状況等について話をする機会を持ち、連絡を密にしていることに加え、上記の機能訓練に取り組む様子等、利用中の様子が分かるように写真を配布している他、ホームページに動画を用いて案内することで飛鳥デイサービスでの取り組みを分かりやすく伝える工夫をしたことで、他事業所居宅介護支援事業所からの利用者紹介の延人数は前年度より 25 人増加した。

その結果、平成 29 年度の延べ利用者数は 7,199 人となり、前年度より 543 人減少した。一日の平均利用者数は 23.3 人となり、前年度より 1.8 人減少した。要介護度別では、要支援者の延べ利用者数は 839 人で前年度より 291 人減少した。要介護者の延べ利用者数は 6,360 人となり、前年度より 252 人減少した。

## 2. 月別延べ利用者数

(単位：人)

	年度	4月	5月	6月	7月	8月	9月	10月	11月	12月	1月	2月	3月
利用	28	628	649	633	651	663	642	671	636	638	633	615	683
者数	29	647	688	630	596	597	593	609	607	565	506	532	629
累積	28	628	1,277	1,910	2,561	3,224	3,866	4,537	5,173	5,811	6,444	7,059	7,742
	29	647	1,335	1,965	2,561	3,158	3,751	4,360	4,967	5,532	6,038	6,570	7,199
一日	28	24.2	25.0	24.3	25.0	24.6	24.7	25.8	24.5	25.5	26.4	25.6	25.3
平均	29	25.9	25.5	24.2	22.9	22.1	22.8	23.4	23.3	22.6	21.1	22.2	23.3

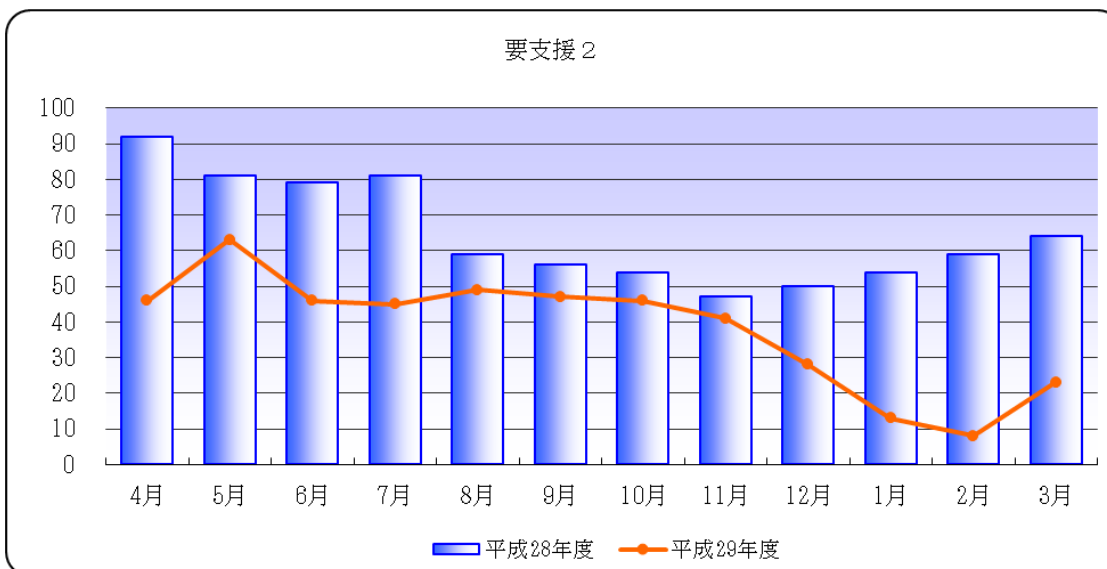
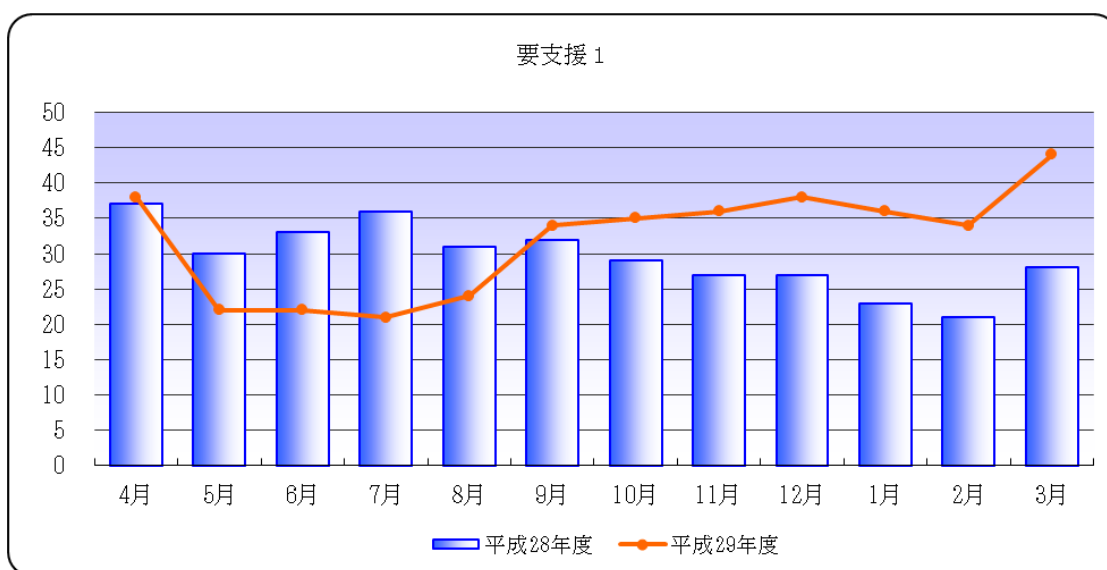




3. 介護度別延べ利用者数（要支援 1・要支援 2）

（単位：人）

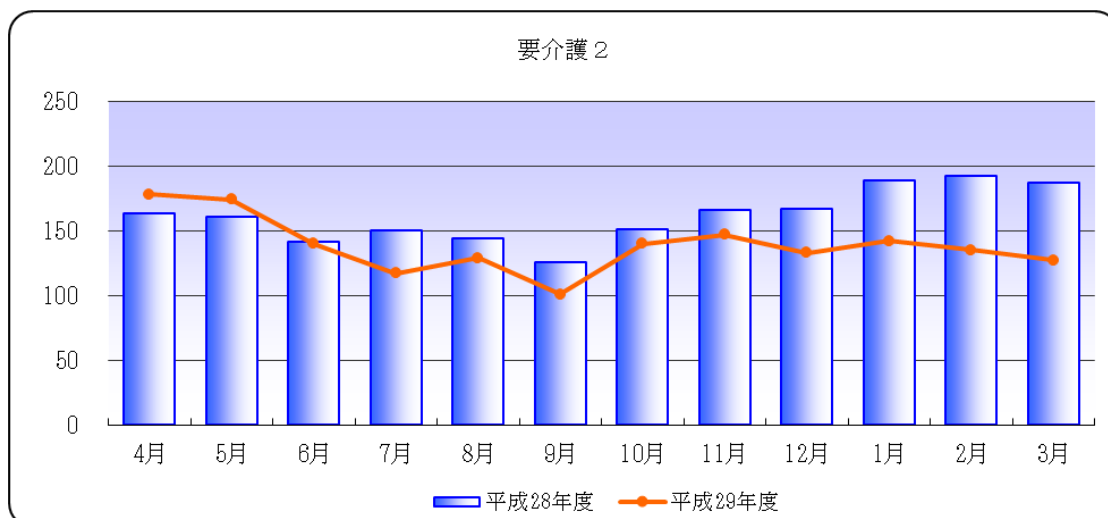
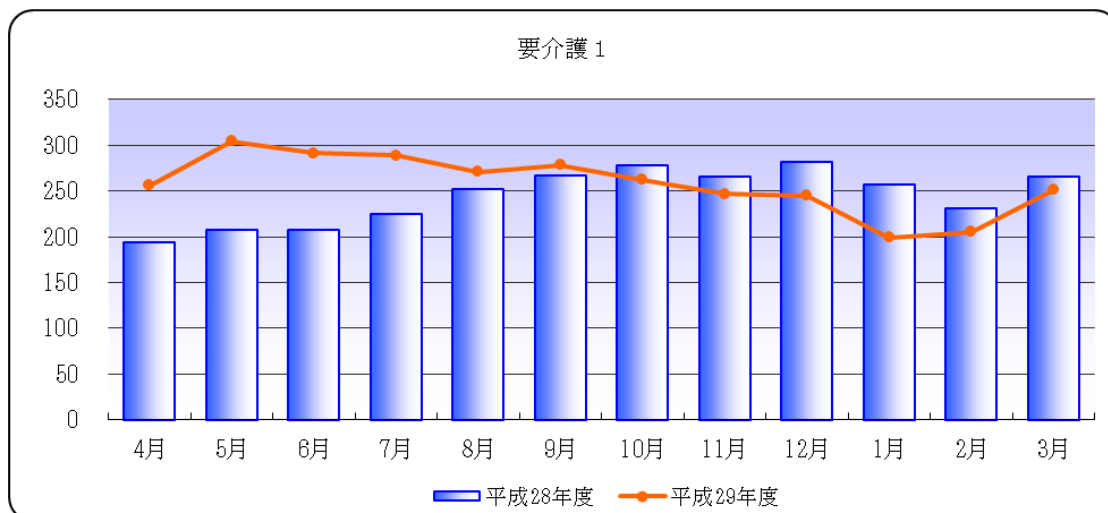
	年度	4月	5月	6月	7月	8月	9月	10月	11月	12月	1月	2月	3月
要支	28	37	30	33	36	31	32	29	27	27	23	21	28
援 1	29	38	22	22	21	24	34	35	36	38	36	34	44
要支	28	92	81	79	81	59	56	54	47	50	54	59	64
援 2	29	46	63	46	45	49	47	46	41	28	13	8	23



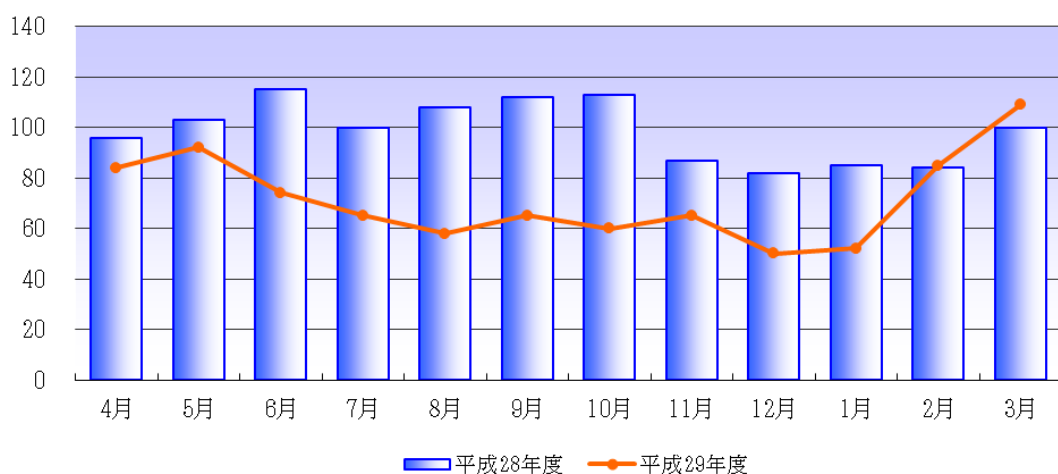
4. 介護度別延べ利用者数（要介護1～要介護5）

（単位：人）

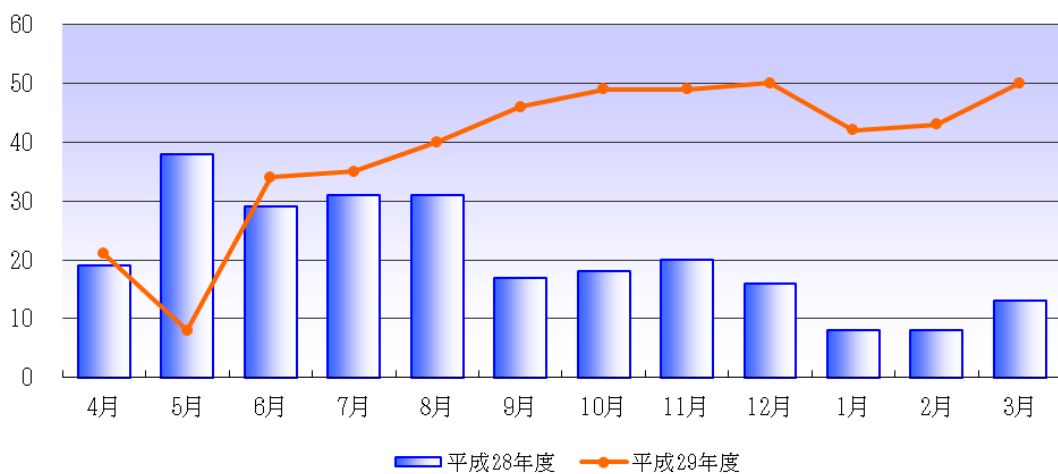
	年度	4月	5月	6月	7月	8月	9月	10月	11月	12月	1月	2月	3月
要介	28	194	208	207	225	252	267	278	265	282	257	231	266
護1	29	256	304	291	289	271	278	262	247	245	199	205	251
要介	28	163	161	141	150	144	126	151	166	167	189	192	187
護2	29	178	174	140	117	129	101	140	147	133	142	135	127
要介	28	96	103	115	100	108	112	113	87	82	85	84	100
護3	29	84	92	74	65	58	65	60	65	50	52	85	109
要介	28	19	38	29	31	31	17	18	20	16	8	8	13
護4	29	21	8	34	35	40	46	49	49	50	42	43	50
要介	28	27	28	29	28	38	32	28	24	14	17	20	25
護5	29	24	25	23	24	26	22	17	22	21	22	22	25



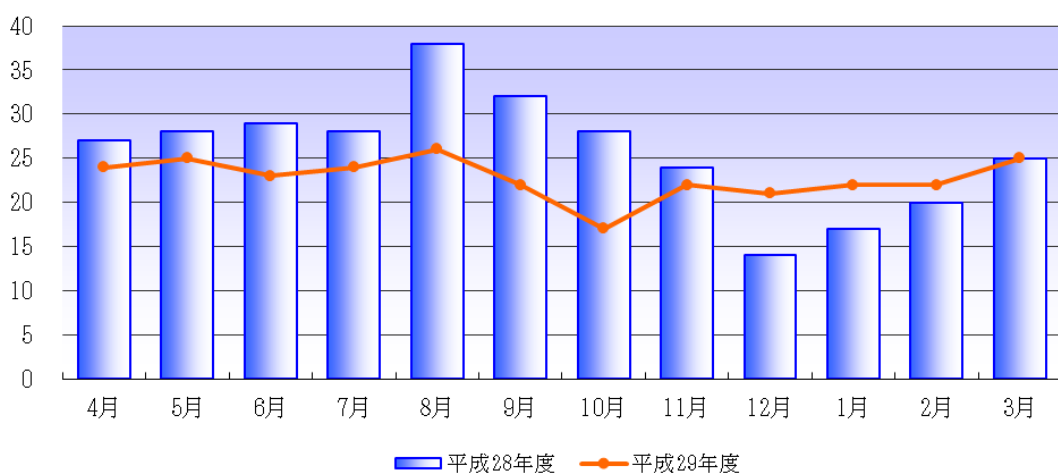
要介護 3



要介護 4



要介護 5



5. 年間行事

実施月	期 間	内 容	備 考
4 月	4 日～日	遠足・外食	花見（石井町農大跡地）
			山のせ石井店
5 月	5 日	季節の行事	菖蒲湯
		遠足	つつじ花見（椎宮神社）
	15 日～20 日	遠足	藍住バラ園
6 月	16 日～22 日	遠足	とくしま植物園（アジサイ）
7 月	10 日～22 日	遠足	ハレルヤ工場見学
8 月	22 日～28 日	遠足	阿波十郎兵衛屋敷
9 月	19 日～24 日	季節の行事	敬老会
10 月	11 日～14 日	季節の行事	運動会
11 月	20 日～25 日	買物	キョーエイタクト店（鮎喰）
			デイリーマート（田宮）
12 月	12 日～18 日	季節の行事	橋本そば（年越そば）
		買物	ゆめタウン藍住
1 月	19 日～25 日	季節の行事	初詣（恵比寿神社）
2 月	3 日～9 日	季節の行事	豆まき
3 月	7 日～13 日	遠足	勝浦ビッグひな祭り

6. 月間行事

内 容	期 間	評 価
フラワーセラピー	毎月 3 回	利用者の人気も高く、バランスよく花の配置を考え、指先を使う行為は利用者の生活行為向上に資するものとなっている。
お誕生会	毎月 2 回～3 回	お祝いに渡す色紙が好評である。
		親しい利用者からの祝いの言葉に涙を流して喜ぶ姿が多くみられた。
手芸	個人毎に興味のある者	熱中して作品づくりに取り組んでおり、完成した作品を家族等にプレゼントすることも楽しみとなっている。

おやつ作り	毎月 1 回	利用者自らが作ったおやつを他者にふるまい「おいしい！」等の声を聞き、人に喜んでもらえることにやりがいを感じている。
あすカフェ	毎月 6 回	複数のメニューを用意して、ご自身で選択した飲み物を提供している。
お買物（近隣のスーパー）	毎月 2 回～	買物を通じて、I A D L の維持向上を図る。買物困難者には特に好評である。
お買物	毎週 2 回～	同上
移動スーパーとくし丸		（買い物困難者への移動販売）
お買物	毎月 2 回～	同上
パンの訪問販売小麦		（買い物困難者への移動販売）
お買物	毎週 1 回～	同上
移動販売きのこハウス		（障害者自立支援施設生産の青果等販売）
ペーパークラフト	利用毎／希望者	ハサミ（指先）を使い、紙を切り出し、切り出した部品を立体的な形に仕上げていくことに達成感や喜びを感じている。
切手ボランティア	利用毎／希望者	手指を使うことで認知症予防にも寄与するものとなっている。また見知らぬ誰かの役に立っていることに喜びを感じている。

## 7. 職員研修

実施	研修日	研修項目	場所	参加者
7 月	6 日	徳島県認知症介護基礎研修	あわぎんホール	1 名
8 月	4 日～ 計 10 日間	徳島県認知症介護実践研修	あわぎんホール	1 名
		実践リーダー研修		
10 月	10 日～ 計 6 日間	徳島県認知症介護実践研修	あわぎんホール	1 名
1 月	12 日～ 計 6 日間	徳島県認知症介護実践研修	あわぎんホール	1 名

8. 実習生受入

実施	実習項目	実習日	依頼	参加者
7月	徳島県歯科学院専門学校臨地実習 第1班	10～14日	徳島県歯科学院専門学校	4名
9月	徳島県歯科学院専門学校臨地実習 第2班	4～8日	徳島県歯科学院専門学校	4名
9月	徳島県歯科学院専門学校臨地実習 第3班	11～15日	徳島県歯科学院専門学校	4名
10月	徳島県歯科学院専門学校臨地実習 第4班	16～20日	徳島県歯科学院専門学校	3名
10月	徳島県歯科学院専門学校臨地実習 第5班	23～27日	徳島県歯科学院専門学校	4名
10月	徳島県歯科学院専門学校臨地実習 補講	30～31日	徳島県歯科学院専門学校	3名
11月	徳島県歯科学院専門学校臨地実習 第6班	13～17日	徳島県歯科学院専門学校	4名
11月	徳島県歯科学院専門学校臨地実習 第7班	27日～ 12月1日	徳島県歯科学院専門学校	4名

## 平成 29 年度 飛鳥ヘルパーステーション 事業報告

### 1. 総括

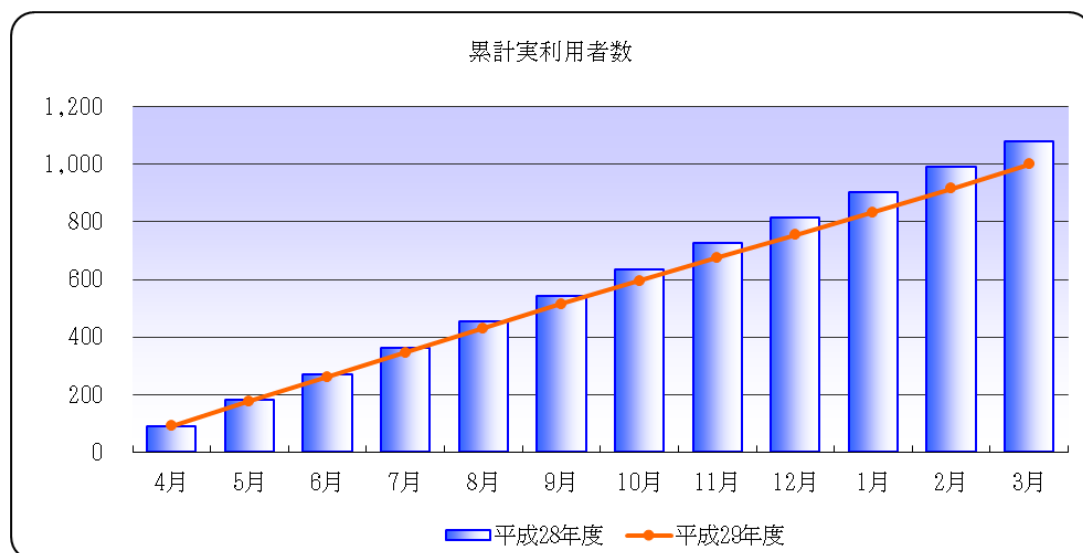
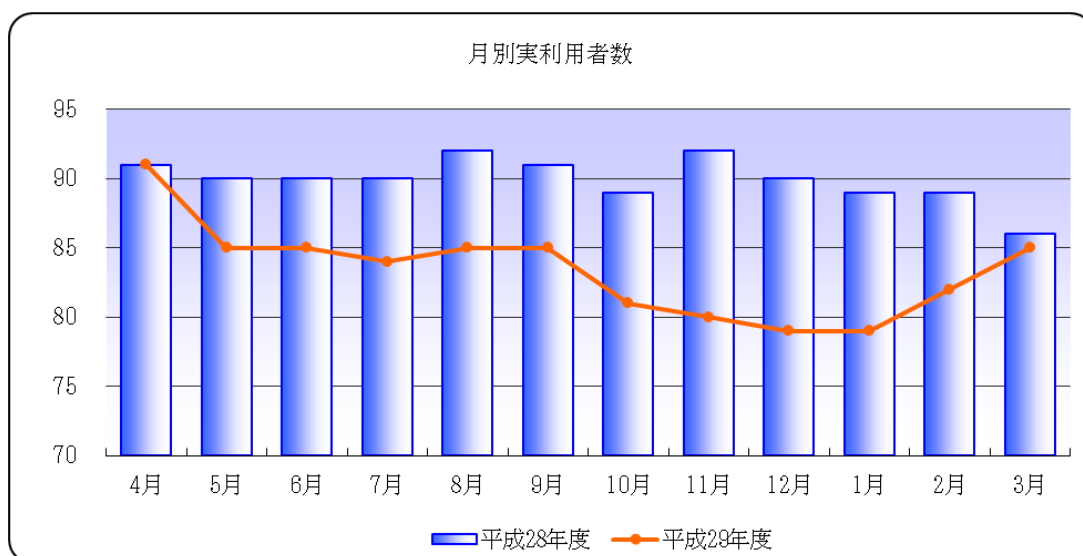
利用者が居宅において自立した生活を営むことができるよう、利用者やその家族の意思を尊重し、信頼関係を深め、居宅サービス計画に沿った訪問介護（介護予防）計画を作成し、生活全般にわたるサービスを提供した。各関係機関との連携を密にし、利用者が安心して生活できるよう情報の共有に努めた。訪問介護員の質の向上と良質な介護サービスを利用者に提供するため、訪問介護員ごとに個別の目標を定め、目標達成のため定期的に職員研修を実施した。また、外部の研修会等にも積極的に参加し、得られた知識や技術を他の訪問介護員と共有した。利用者の ADL の変化や訴え、家族を含む環境等の変化について、訪問介護サービス実施前後に事業所と訪問介護員間で情報の共有を図った。

その結果、平成 29 年度の実利用者数は 1,001 人となり、前年度より 78 人減少した。要介護度別の実利用者数では、障害福祉サービスの実利用者数は 35 人となり、前年度より 1 人減少した。要支援者の実利用者数は 431 人となり、前年度より 39 人減少した。要介護者の実利用者数は 535 人となり、38 人減少した。年齢別の割合は、90 歳代が 28.3%、80 歳代 55.6%、70 歳代 11.1%、60 歳代 5.1% となり、利用者の平均年齢は 85.1 歳となった。

## 2. 月別実利用者数

(単位：人)

	年度	4月	5月	6月	7月	8月	9月	10月	11月	12月	1月	2月	3月
利用	28	91	90	90	90	92	91	89	92	90	89	89	86
者数	29	91	85	85	84	85	85	81	80	79	79	82	85
累積	28	91	181	271	361	453	544	633	725	815	904	993	1,079
	29	91	176	261	345	430	515	596	676	755	834	916	1,001



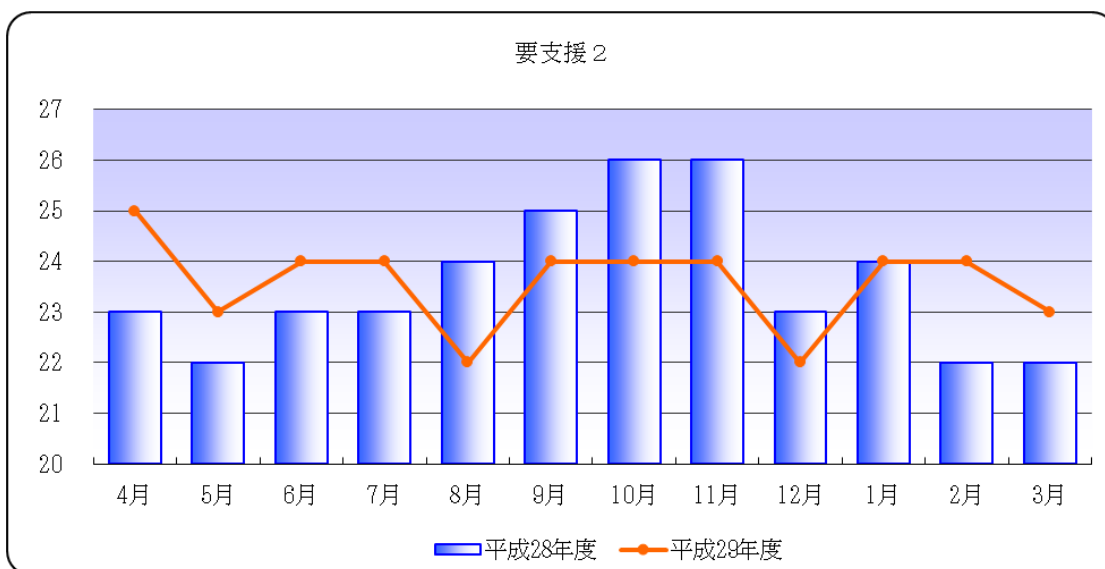
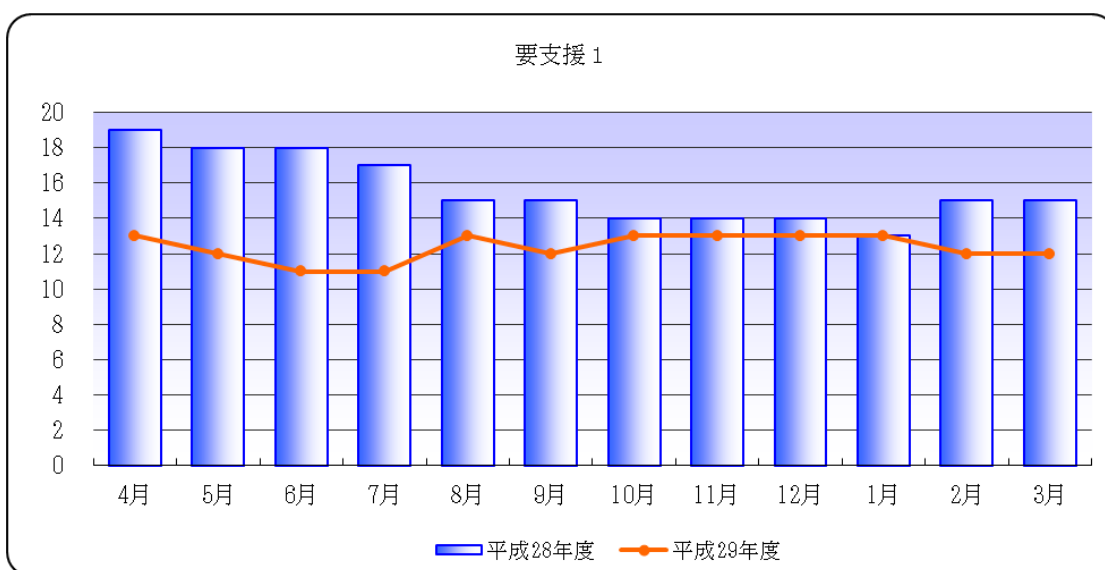




4. 介護度別実利用者数（要支援 1、要支援 2）

（単位：人）

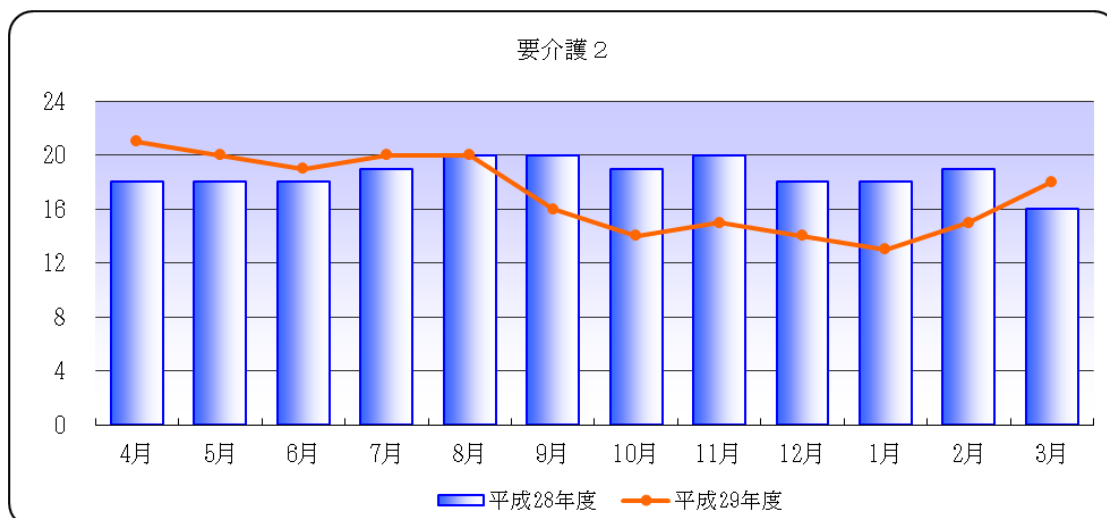
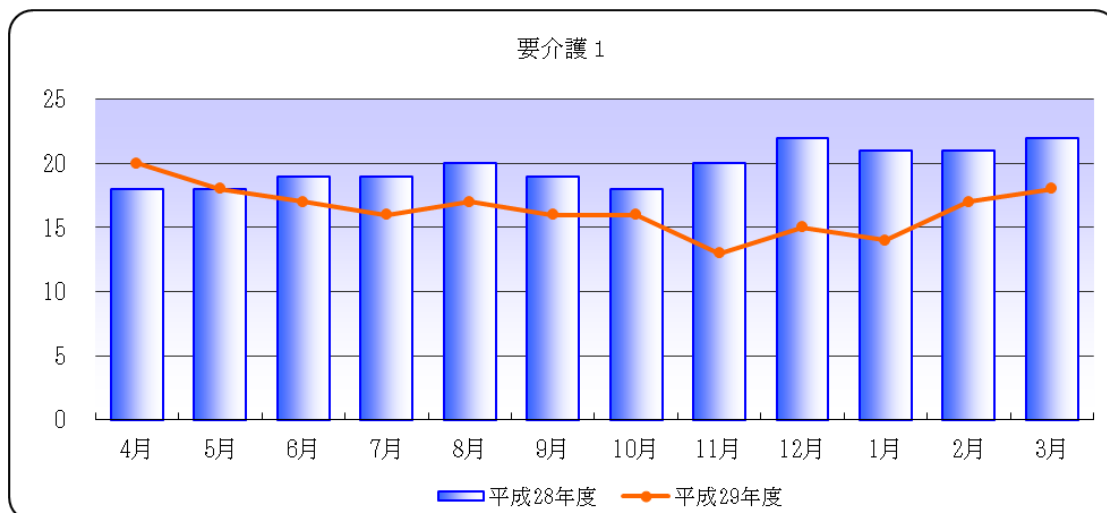
	年度	4月	5月	6月	7月	8月	9月	10月	11月	12月	1月	2月	3月
要支	28	19	18	18	17	15	15	14	14	14	13	15	15
援 1	29	13	12	11	11	13	12	13	13	13	13	12	12
要支	28	23	22	23	23	24	25	26	26	23	24	22	22
援 2	29	25	23	24	24	22	24	24	24	22	24	24	23



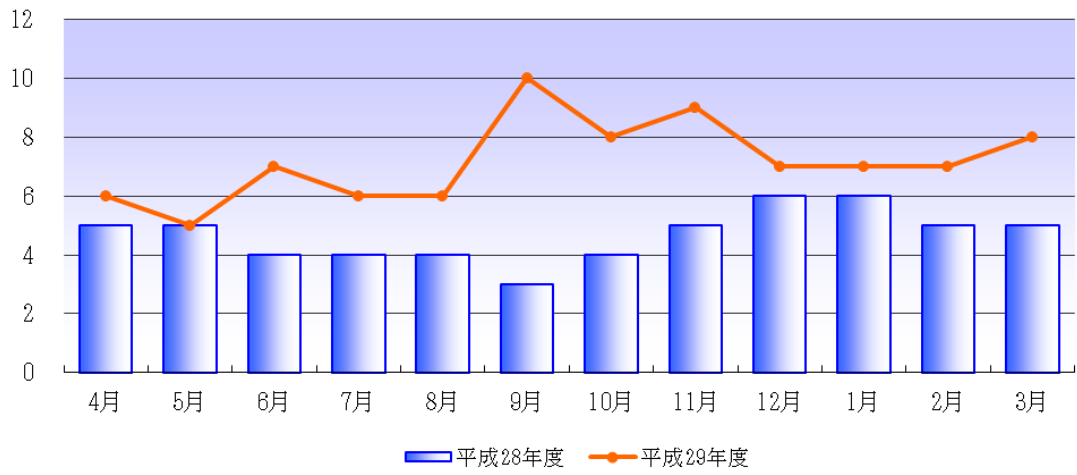
5. 介護度別実利用者数（要介護 1～要介護 5）

（単位：人）

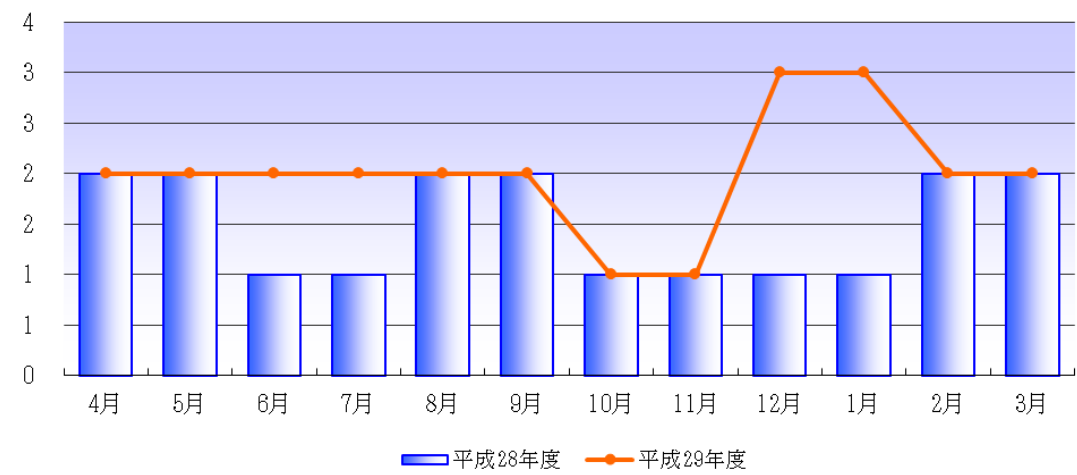
	年度	4月	5月	6月	7月	8月	9月	10月	11月	12月	1月	2月	3月
要介 護 1	28	18	18	19	19	20	19	18	20	22	21	21	22
要介 護 2	29	20	18	17	16	17	16	16	13	15	14	17	18
要介 護 3	28	5	5	4	4	4	3	4	5	6	6	5	5
要介 護 4	29	2	2	2	2	2	2	1	1	3	3	2	2
要介 護 5	28	3	4	4	4	4	4	4	3	3	3	2	1
	29	1	2	2	2	2	2	2	2	2	2	2	2



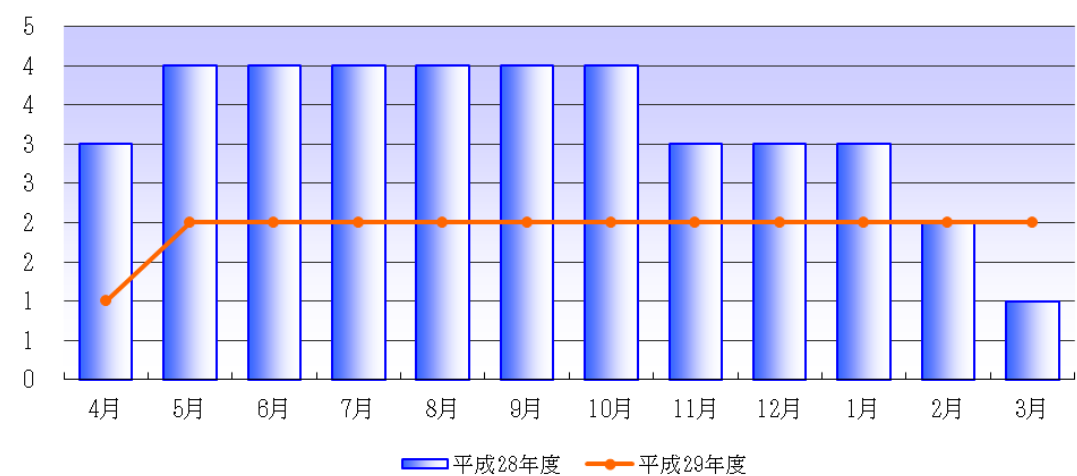
要介護 3



要介護 4



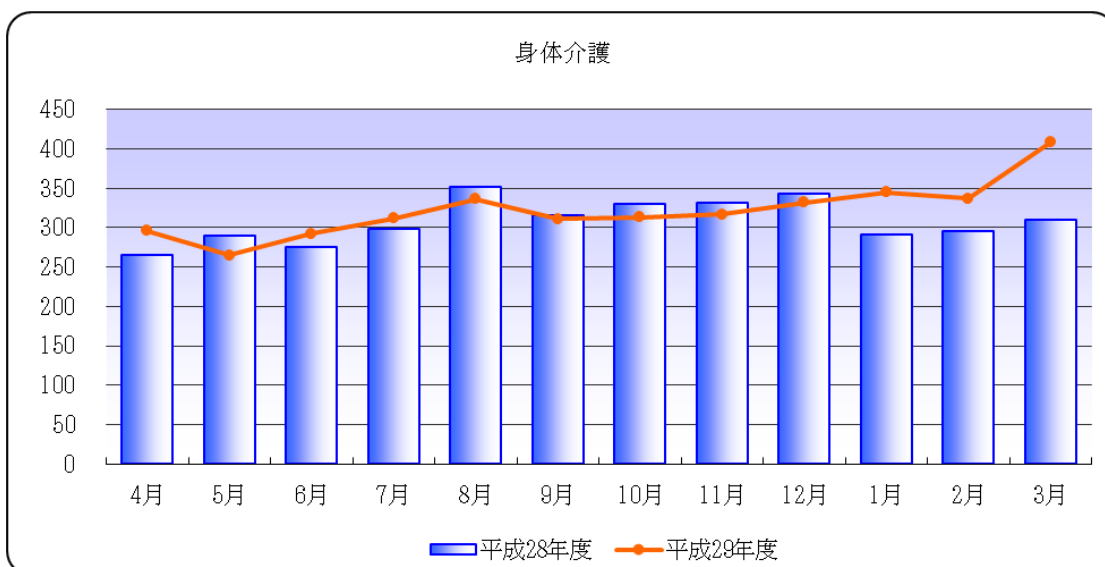
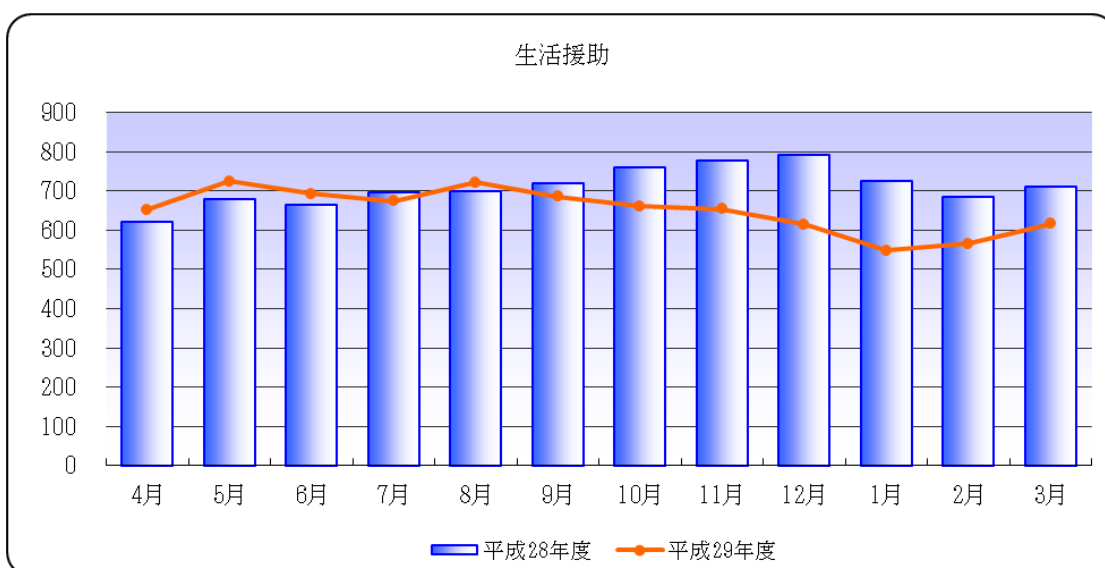
要介護 5



## 6. サービス別利用時間

(単位：時間)

	年度	4月	5月	6月	7月	8月	9月	10月	11月	12月	1月	2月	3月
生活	28	622	678	663	697	700	718	761	777	793	726	685	712
援助	29	652	724	693	674	722	686	661	654	614	548	566	616
身体	28	266	290	275	299	352	316	330	331	343	291	295	310
介護	29	296	265	292	312	336	311	313	317	332	345	337	408



7. 職員研修

実施	研修項目	研修日時	場所	人数
4月	訪問介護員の基本姿（1）	4月19日	事業所内	20人
	総合事業について			
5月	訪問介護員の基本姿（1）	5月24日	事業所内	20人
	透析について			
	知識と送迎時のマニュアル			
6月	食中毒について	6月21日	事業所内	20人
	魅力ある職場づくり。職員の定着を目指して	6月9日	徳島県立総合福祉センター	1人
	在宅における福祉用具の選び方と効果的な使い方			
	福祉職場のメンタルヘルス研修。働きやすい職場づくりをめざして	6月13日	徳島県立工業技術センター	1人
7月	介護職員マナーについて	7月19日	事業所内	20人
	実技研修（ベッドから車いすへの介助）			
	「知ろう防ごう 認知症」	7月16日	JRホテルクレメント徳島	11人
	対人援助職のためのコミュニケーション研修（上級編）	7月24日 7月25日	徳島県立工業技術センター	1人
8月	自己チェック（1）	8月24日	事業所内	20人
	ノーリフトケアプログラム	8月5日	徳島県 JA 会館 すだちホール	1人
9月	事故防止、緊急時の対応について	9月20日	事業所内	20人
	調理実習「減塩ポイント」	9月9日	徳島健祥会福祉専門学校	2人
10月	訪問介護員の基本姿（3）	10月18日	事業所内	20人
	福祉職場のリスクマネジメント	10月18日	徳島県立工業技術センター	1人

	「運動による認知症予防の可能性」	10月9日	ふれあい健康館	5人
11月	高血圧について・調理方法	11月15日	事業所内	20人
12月	認知症について	12月20日	事業所内	20人
	感染症について			
1月	個人情報の保護	1月17日	事業所内	20人
	介護保険について			
2月	自己チェック・高血圧について	2月15日	事業所内	20人
3月	「らくらく介護をはじめよう！」	3月4日	介護実習普及センター	14人

## 平成 29 年度 相談支援事業 事業報告

### 1. 総括

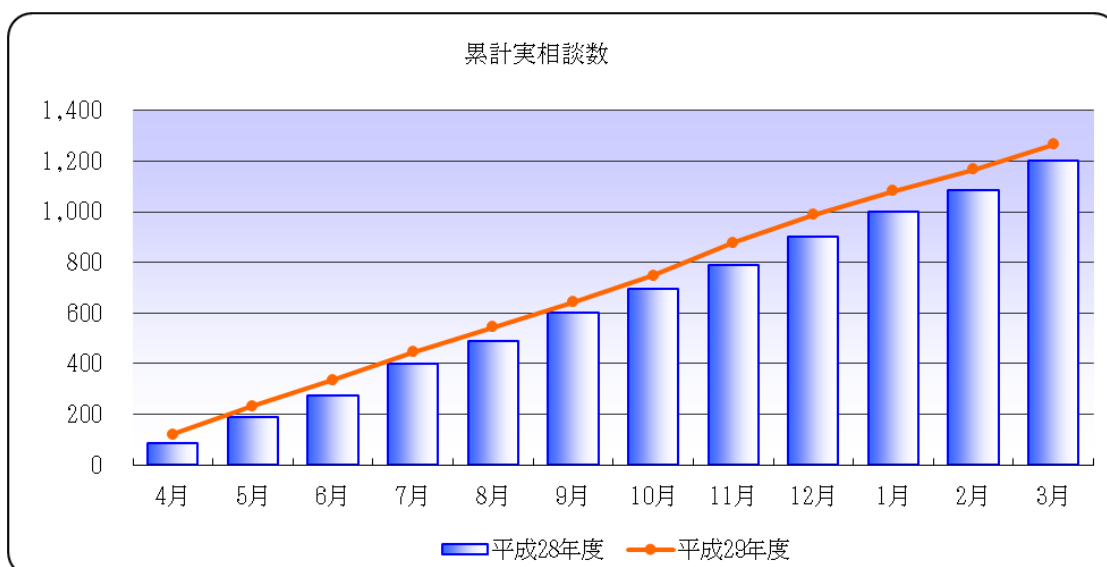
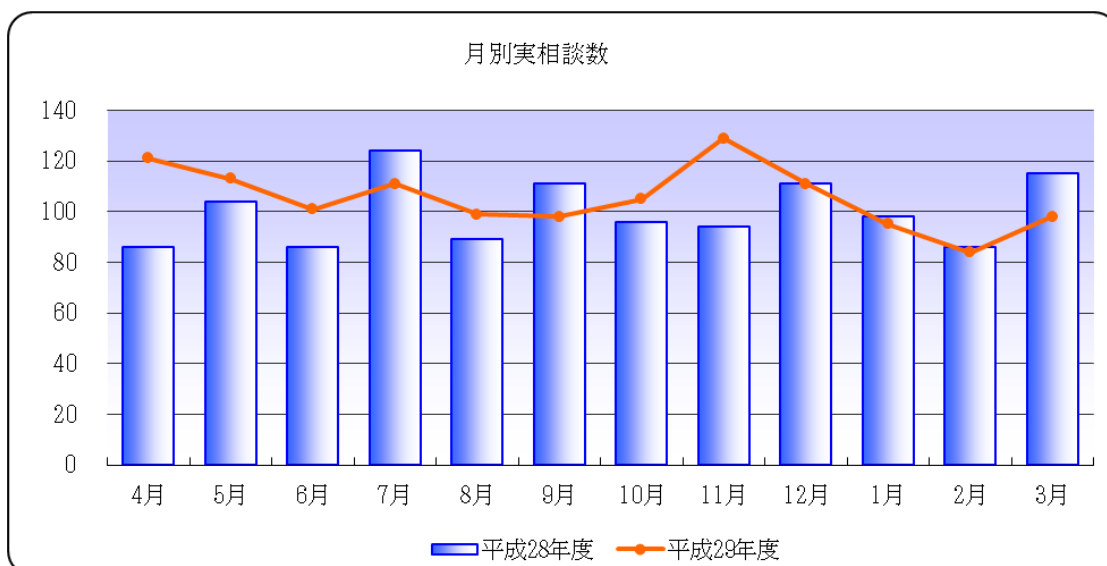
医療ニーズの高度化、多様化を踏まえ、何らかの疾病を有する患者等が、長年住み慣れた地域や家庭で安心して生活を送ることができるよう、社会福祉の専門的知識及び技術に基づき、患者や家族の抱える心理的、社会的な問題の解決、調整を援助し、社会復帰の促進を図った。退院支援では、居宅介護支援事業所のケアマネージャー等と綿密な連携を図り、患者の社会的問題を解決するため、地域の社会資源を有効活用し、社会復帰が円滑に行われるよう調整を図った。特に増加する認知症患者へのケアを充実するため、積極的に専門研修に参加することで、専門的な知識や技術を習得し、認知症患者の尊厳に配慮したケアの実現に努めた。

その結果、平成 29 年度の実相談件数は 1,265 人となり、前年度より 65 人増加した。支援内容別相談数では、特に転院調整が 146 人となり、前年度より 65 人増加した。また、情報提供が 249 人となり、前年度より 46 人増加した。転院調整や情報提供が増加した要因としては、前方支援（地域医療機関から紹介患者を受け入れる調整、他機関と病院をつなぐ窓口の役割）や、後方支援（在宅や施設、転院に向けての調整）を行う部門として周囲に認知が進んだことによるものと思われる。特に後方支援においては、切れ目のない医療・福祉サービスを患者側が受けられるよう他機関、他施設と密に連携を図ることが出来た。



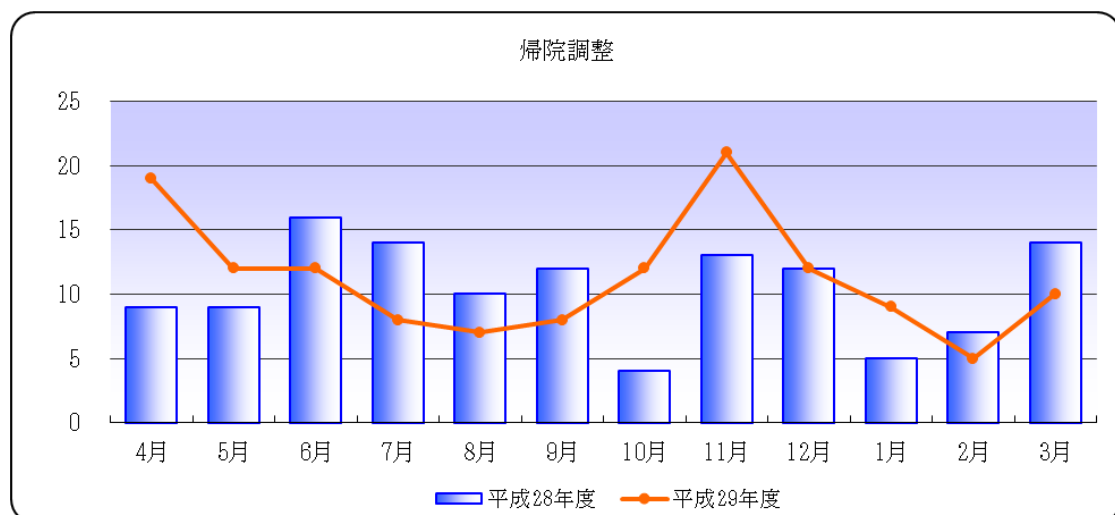
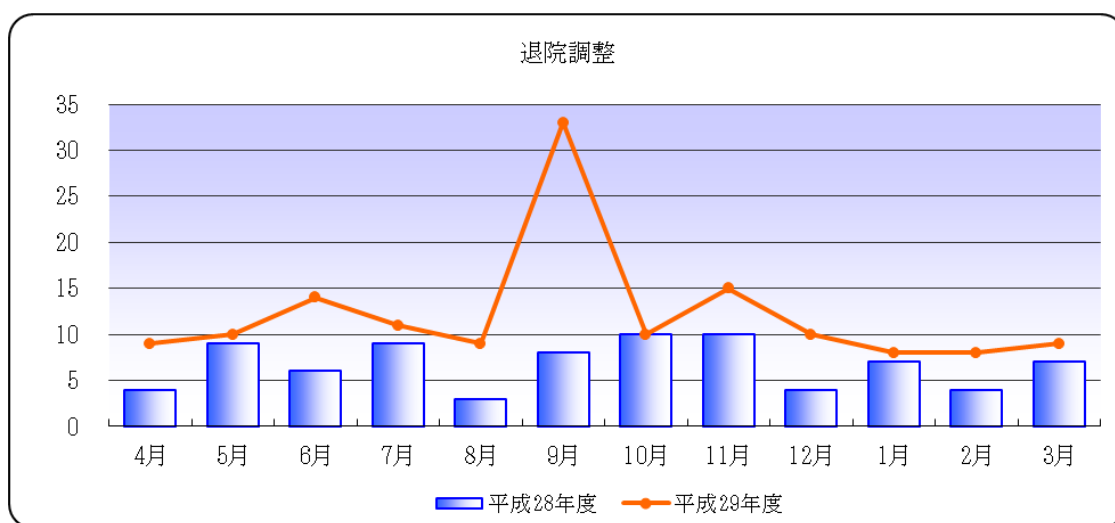
## 2. 月別実相談数

	年度	4月	5月	6月	7月	8月	9月	10月	11月	12月	1月	2月	3月
実相	28	86	104	86	124	89	111	96	94	111	98	86	115
談数	29	121	113	101	111	99	98	105	129	111	95	84	98
累積	28	86	190	276	400	489	600	696	790	901	999	1,085	1,200
	29	121	234	335	446	545	643	748	877	988	1,083	1,167	1,265

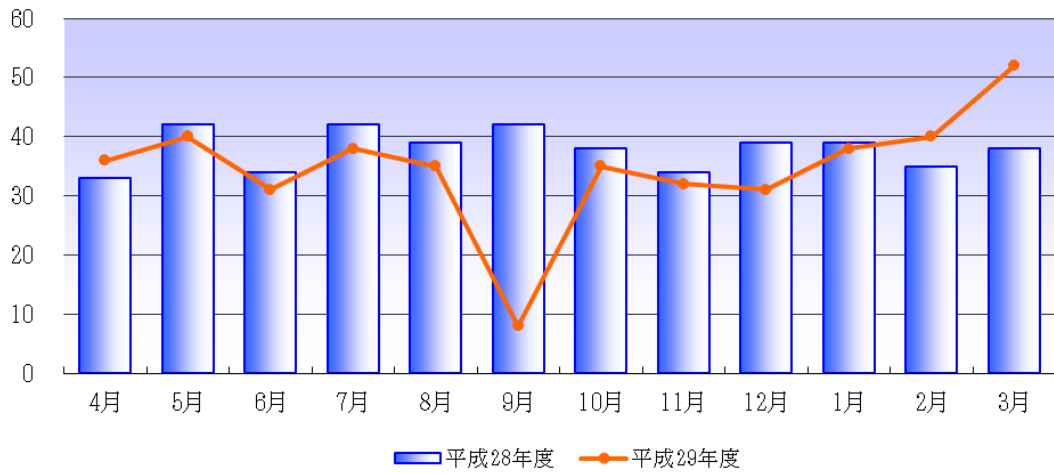


### 3. 支援内容別相談数

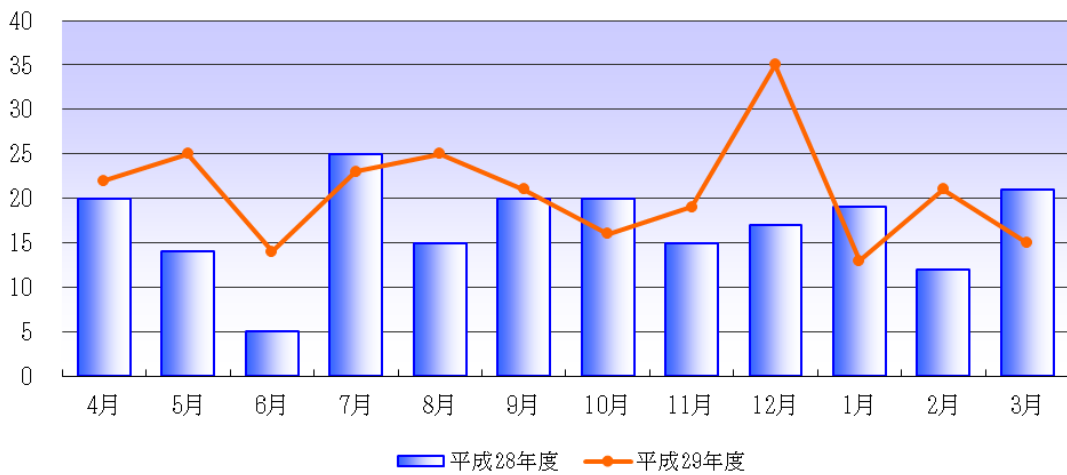
	年度	4月	5月	6月	7月	8月	9月	10月	11月	12月	1月	2月	3月
転院	28	4	9	6	9	3	8	10	10	4	7	4	7
調整	29	9	10	14	11	9	33	10	15	10	8	8	9
帰院	28	9	9	16	14	10	12	4	13	12	5	7	14
調整	29	19	12	12	8	7	8	12	21	12	9	5	10
退院	28	33	42	34	42	39	42	38	34	39	39	35	38
支援	29	36	40	31	38	35	8	35	32	31	38	40	52
情報	28	20	14	5	25	15	20	20	15	17	19	12	21
提供	29	22	25	14	23	25	21	16	19	35	13	21	15
介護	28	10	16	15	18	16	22	18	15	24	15	14	25
保険	29	21	20	18	16	16	22	25	30	15	13	6	5
受診	28	10	12	10	15	5	6	6	6	13	11	14	8
調整	29	13	5	10	9	6	6	4	10	6	12	3	5
医療	28	0	2	0	1	1	1	0	1	2	2	0	2
年金	29	1	1	2	6	1	0	3	2	2	2	1	2



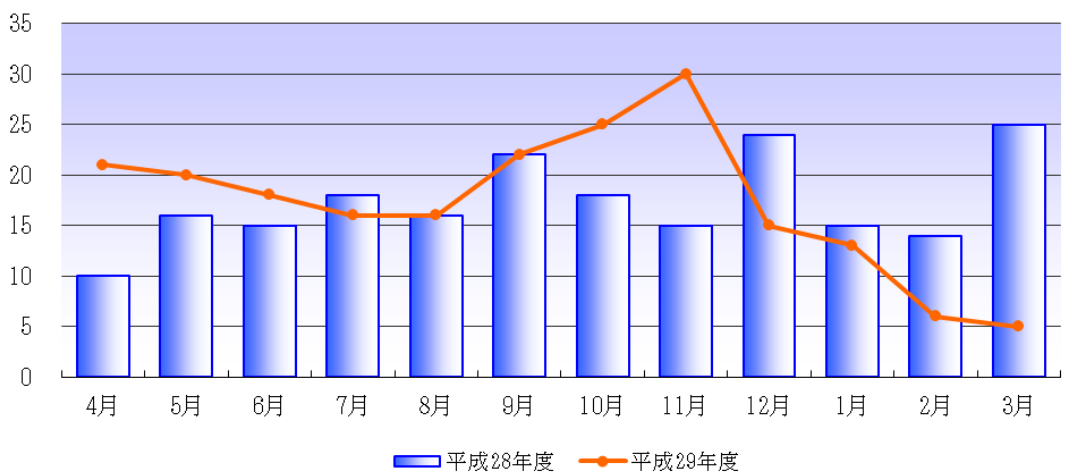
退院支援



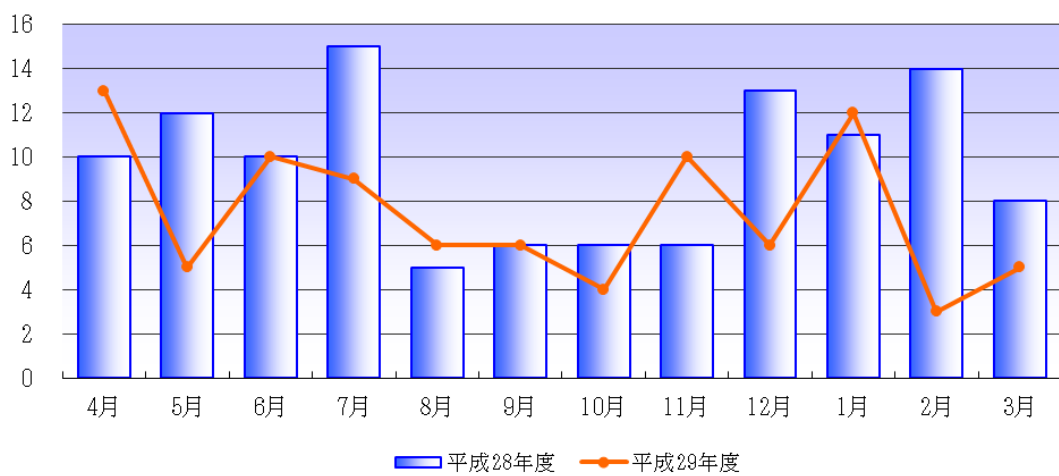
情報提供



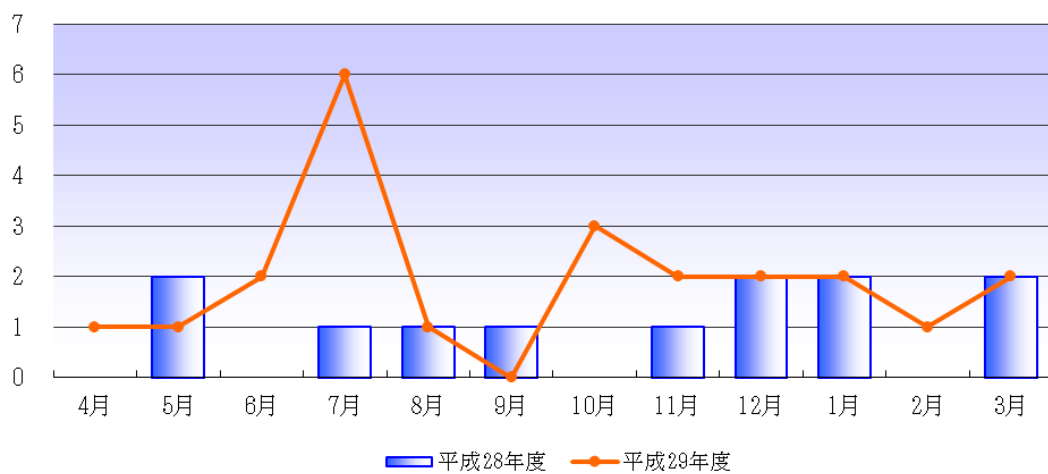
介護保険



受診調整



医療・年金



#### 4. 職員研修

実施	研 修 項 目	研修日	場 所	人数
4 月	2017 年度ソーシャルワークスキルアップ研修 1 日目	4 月 29 日 4 月 30 日	東京都	2 人
5 月	2017 年度ソーシャルワークスキルアップ研修 2 日目	5 月 27 日 5 月 28 日	東京都	2 人
6 月	健生病院地域連携懇親会	6 月 14 日	徳島市	1 人
	2017 年度ソーシャルワークスキルアップ研修 3 日目	6 月 24 日 6 月 25 日	東京都	2 人
9 月	病院・介護支援専門員連絡会議	9 月 17 日	アスティ徳島	1 人
10 月	第 7 回地域連携懇親会	10 月 5 日	グランドパレス 徳島	2 人
12 月	病院・介護支援専門員連絡会議	12 月 12 日	アスティ徳島	1 人
2 月	第 16 回川島ホスピタルグループ 震災対策会議	2 月 15 日	ホテルサンシャ イン徳島	1 人